



AEROCLUB BARCELONA SABADELL

Información de vuelo.

Ubicación del Campo

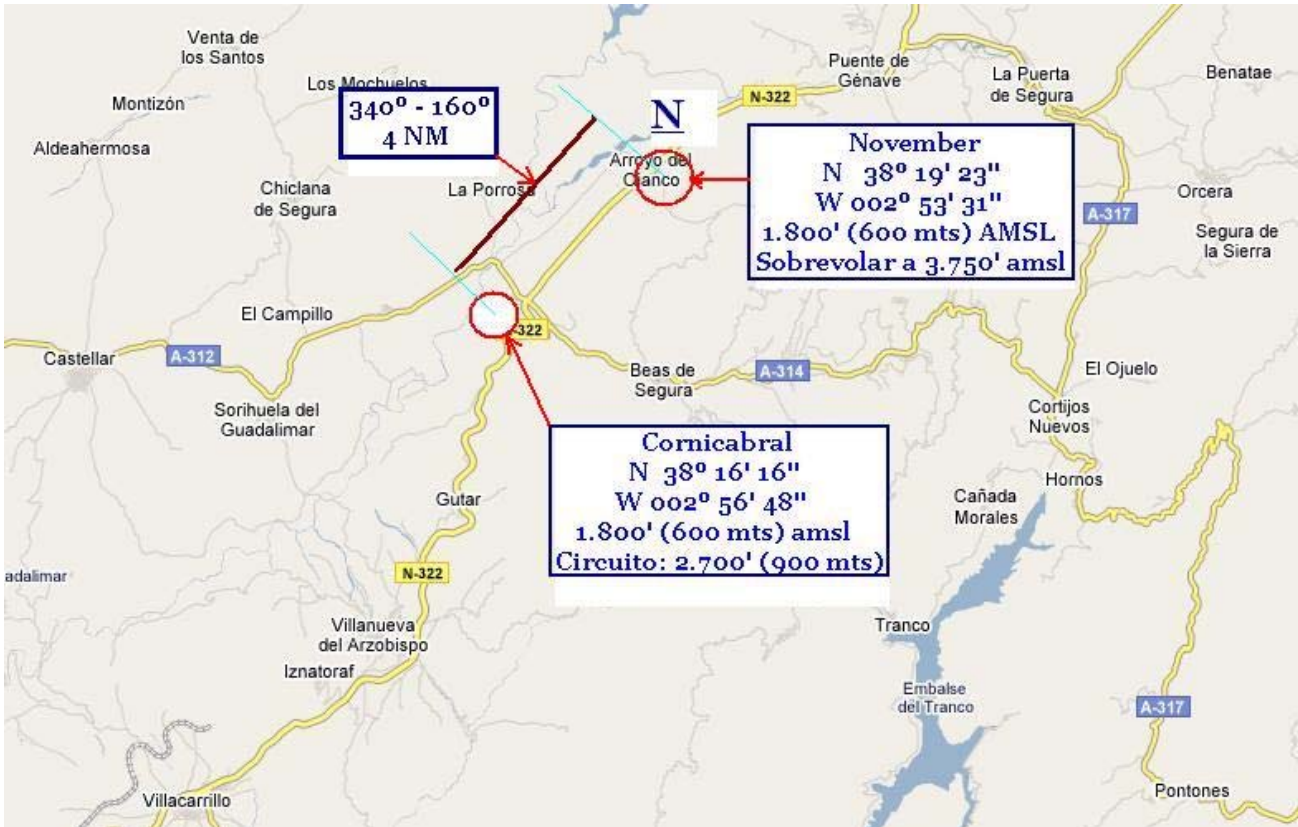


**Para aproximación, proceder siempre por punto N (November)
Arroyo del Ojanco N 38° 19' 23" W002° 53' 31" Alt: 1.800'.
No sobrevolar por debajo de 3.750' (1.250 metros) AMSL.**



AEROCLUB BARCELONA SABADELL

Iniciar procedimiento de radio en Autoinformación a 3 minutos de November, indicando posición respecto a November o el Aeródromo y Altitud.



No volar por debajo de 3.750' a menos de 4 millas del campo, salvo aproximación.

En el aire utilizar frecuencia 123.5 MHz.

Español e Inglés (ATC en aproximaciones).

En caso de no recibir respuesta del ATC, proceder con Autoinformación.



AEROCLUB BARCELONA SABADELL



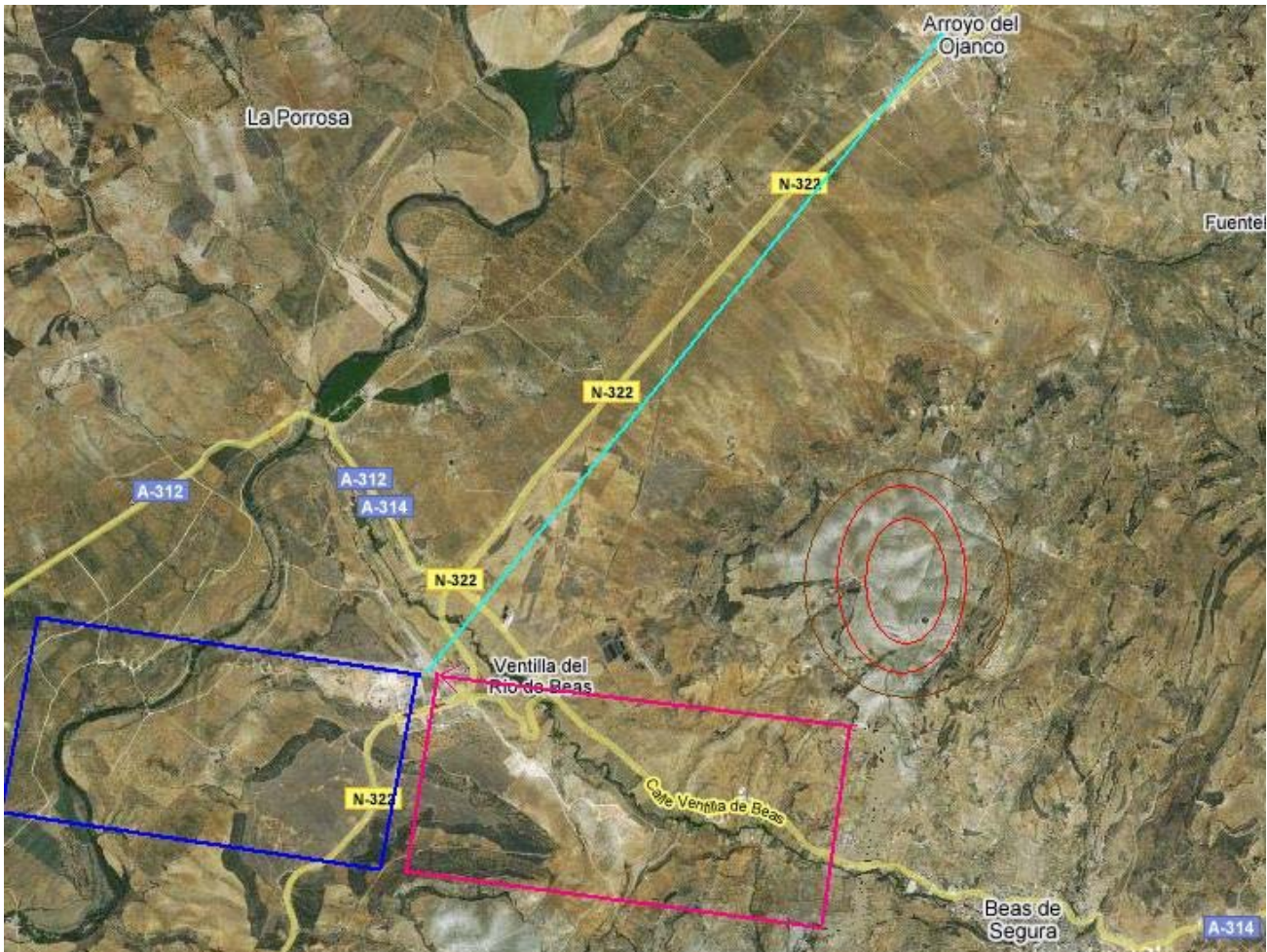
Coordenadas del aeropuerto de “El Cornicabral”:
N 38° 16’ 16” W 002° 56’ 48” Alt: 1.800’ (600 mts) AMSL
NO sobrevolar a menos de 2.700’ (900 mts) AMSL.

Pista: 09 – 27 Asfalto 1.450 metros.

La pista 34 – 16 de 800 metros NO estará operativa salvo fuerte viento de Norte.



AEROCLUB BARCELONA SABADELL



**Aeródromo con procedimiento de AUTO INFORMACION radiofónica.
La organización dispondrá un servicio de ayuda e información (ATC en español e inglés) en los momentos de mayor afluencia de vuelos.**

Esperando un número de vuelos inusual en la zona, es imprescindible la utilización de la radio y estricta comunicación bajo normas de auto información en la aproximación del Aeródromo en frecuencia **123.50 MHz.**

**VER Y SER VISTO. MIRAR FUERA Y EVITAR.
¡ SEGURIDAD, SEGURIDAD, SEGURIDAD !**

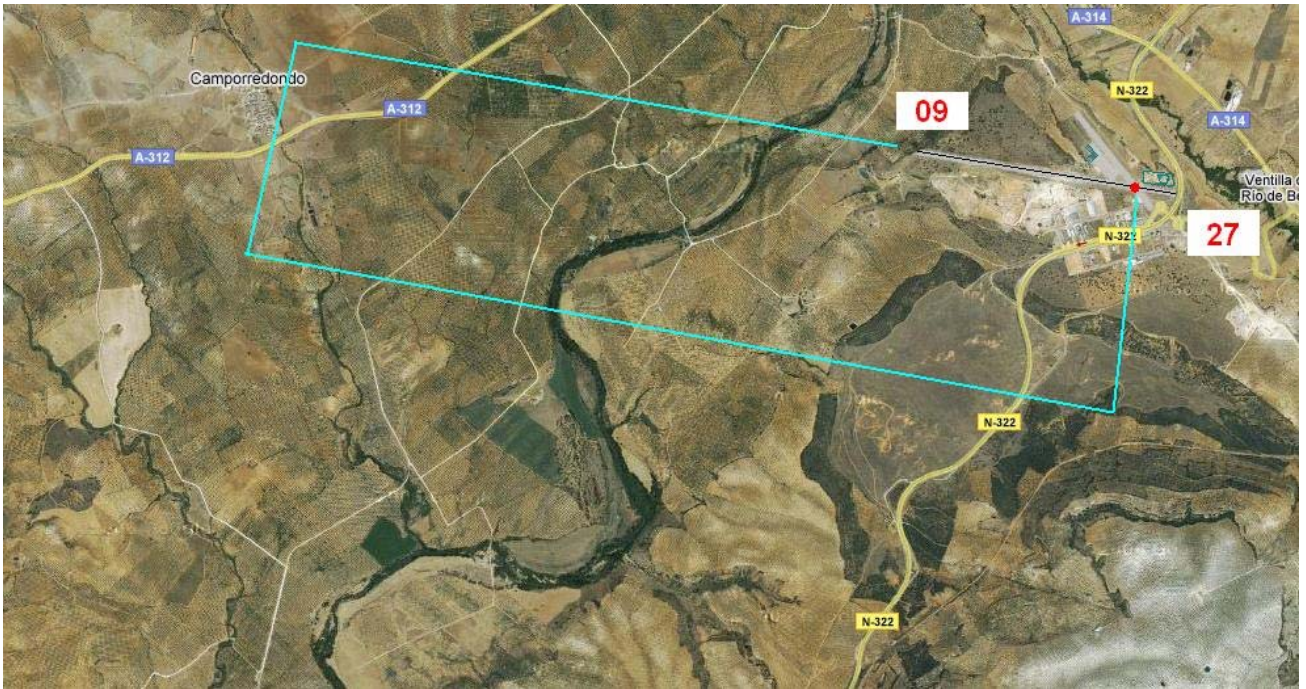
Proceder rigurosamente por vertical terreno a 2.700' (900 mts) AMSL, y entrada en mitad viento en cola de la pista en servicio. Aeronaves de muy distintas velocidades deben coexistir en circuito.

Utilizar CIRCUITOS SUR únicamente.

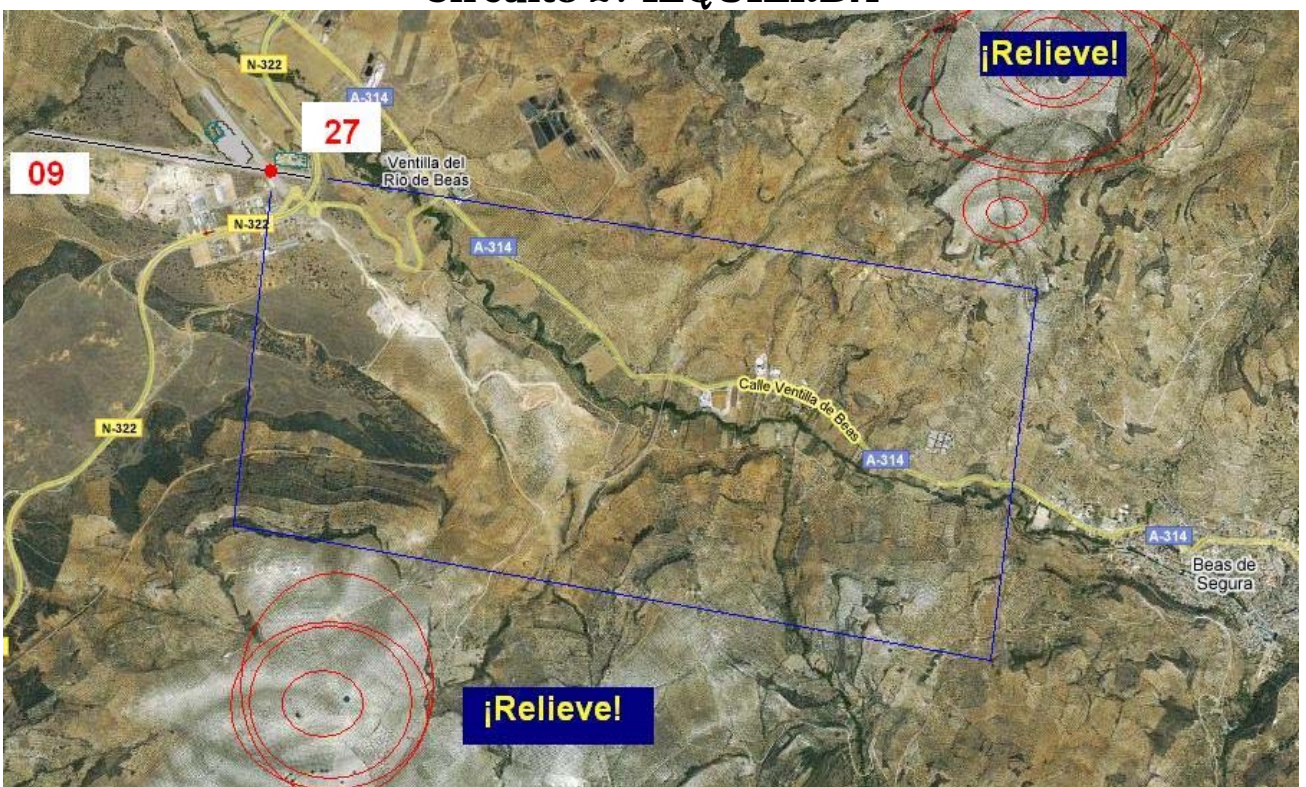


AEROCLUB BARCELONA SABADELL

Circuito 09 DERECHA (Preferente).



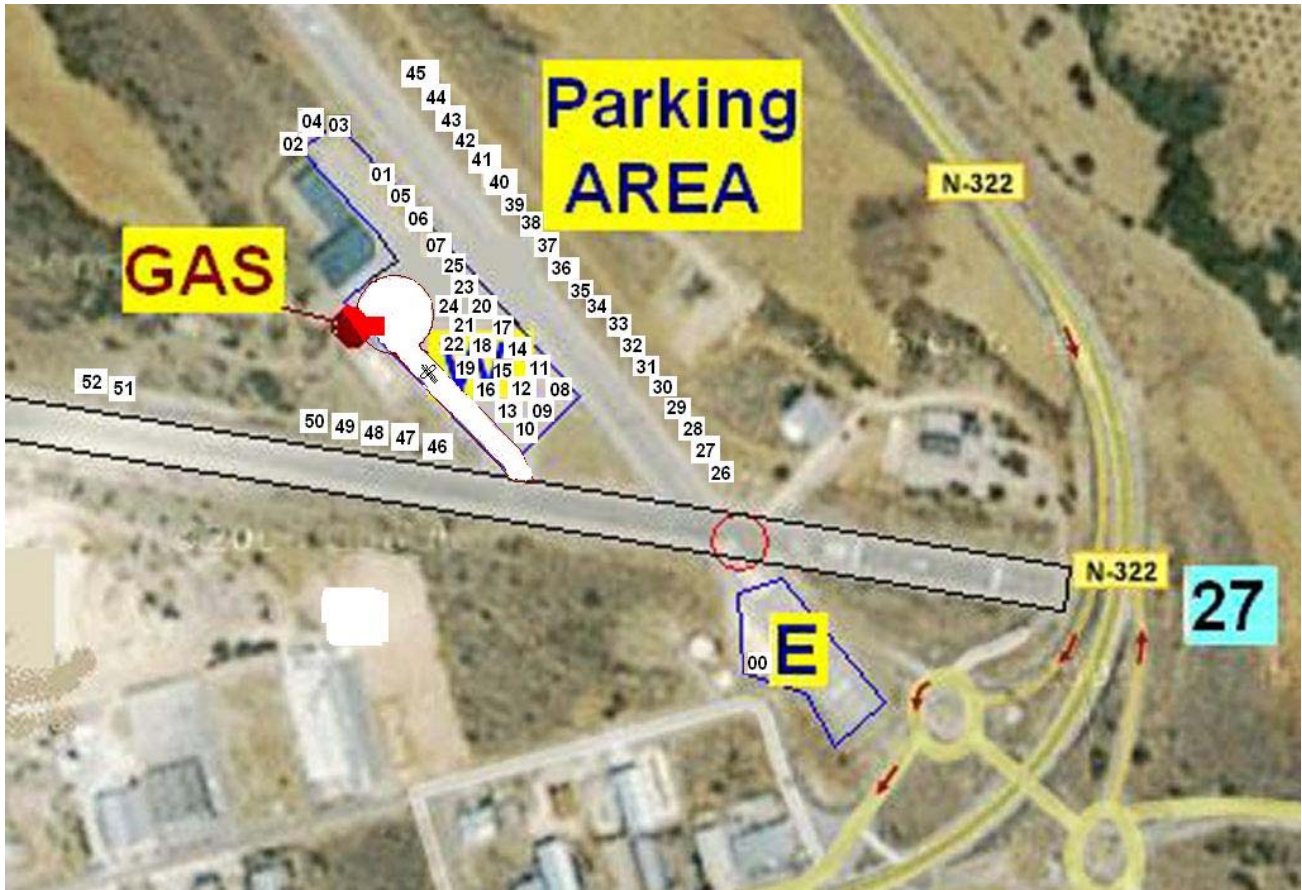
Circuito 27 IZQUIERDA





AERoclub BARCELONA SABADELL

Una vez en tierra pasar inmediatamente a frecuencia 121.9 MHz



Siga las instrucciones del personal de tierra para repostaje y parking.

Alternativos:

GRANADA (LEGR) N 37° 11.32' W003° 46.64'' (Rm: 213° D=76NM)

Córdoba (LEBA) N 37° 50.52' W004° 50.93' (Rm: 256° D=93 NM)

**DEBE LLEGAR CON COMBUSTIBLE SUFICIENTE PARA
ALCANZAR LOS ALTERNATIVOS (+Seguridad)**

**Si sobreviniera un problema en el suministro de combustible, la
organización declinará toda responsabilidad.**

**Si se procede del Norte, se aconseja repostar en REQUENA (LERE)
N39° 28.48' W001° 02.07' (D= 115NM)**



AEROCLUB BARCELONA SABADELL

Información del evento.

Una vez efectuada la toma, siga las instrucciones del personal de tierra, acelerando en lo posible hasta las posiciones de repostaje, que se le indicarán mediante radio en frecuencia tierra (121.9 MHz).

Pare motores cuando se le indique. Una vez repostada, la aeronave deberá ser inmediatamente movida a su posición de aparcamiento, que el personal de la organización le indicará. Si es posible, efectúe el traslado sin arrancar motores. La posición de parking está fijada en función de la velocidad declarada en su hoja de inscripción y será la misma durante los tres días del evento. Recuerde y/o marque su posición de aparcamiento.

El área de movimientos tanto en el aire como en tierra será de alta densidad. Sean extremadamente prudentes en el manejo de las aeronaves y muy precavidos en sus desplazamientos en el área.

Dado que la cantidad disponible de combustible (AvGas 100LL) será limitado, cada aeronave podrá efectuar un máximo de DOS repostajes. El aeropuerto más próximo que dispone de Avgas 100LL (No Repsol) es Granada, a 76 NM.

La organización recibirá a los participantes a partir de las 14.00 hasta las 19.00 del día 28 de Abril. Los transportes hacia el hotel se efectuarán a las 16, 17, 18 y 19 horas. Fuera de estos horarios, las tripulaciones deberán proceder por sus propios medios.

Dada la complejidad del evento y la cantidad de participantes, los horarios de actos y traslados deberán ser rígidos y no podrán atenderse particularidades. La organización entregará una hoja de horarios donde, además de éstos, constarán los lugares y direcciones de cada acto.

Los aviones que no deseen efectuar los vuelos de los días 29 y/ó 30, deberán indicarlos a las ayudas de parking en tierra a fin de dejar libre paso a los aviones que sí deseen volar estos días. Rogamos una generosa colaboración por parte de todos los participantes.